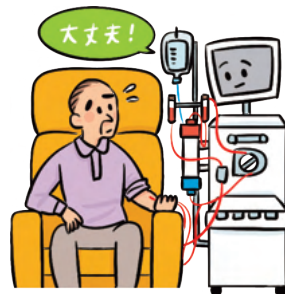


# 災害対策パンフレット

～在宅透析中の災害時の対応～

## 安全に返血が可能な場合

→慌てず、通常どおりの返血をしてください。



## 安全ではない場合（ただちに避難を要する場合）

→透析を中止し、返血せず抜針してください。

- ①「停止」を押す
- ②血液ポンプを止め、血液回路のクランプを閉じる
- ③抜針し、止血する
- ④安全な場所へ避難する



避難が完了し、安全が確保できてから病院へ連絡してください。



**災害時は命を守る最大限の努力をしてください！**

