

第112回も
多数出題!



看護師国家試験によく出る!



NURSING GRAPHICUS
ナーシング・グラフィカ

シリーズ
全52巻

看護師国家試験出題基準にしっかり対応

国試合格につながる力が身につく!

くも膜下腔 くも膜

脳動脈瘤の破裂
脳動脈瘤破裂などにより、くも膜下腔に出血する。

図13.2-1 くも膜下出血

約4~5cm

右上前腸骨棘 左上前腸骨棘

腹直筋外縁 モンローヒター線

マックパーニー点* 逆マックパーニー点

穿刺部位は、腹直筋外縁の上下左右の4カ所である。下部はマックパーニー点と逆マックパーニー点付近を穿刺する。

図14-26 腹腔穿刺の部位

妊娠月数	第1月	第2月	第3月	第4月	第5月	第6月	第7月	第8月	第9月	第10月	第11月																																	
妊娠週数	0	1	2	3	4	5	6	7	8	9	10	11	12	13	14	15	16	17	18	19	20	21	22	23	24	25	26	27	28	29	30	31	32	33	34	35	36	37	38	39	40	41	42	43
妊娠時期	妊娠初期(第1三半期) ~13週6日						妊娠中期(第2三半期) 14週0日~27週6日						妊娠末期(第3三半期) 28週~																															
妊娠期間	早期						中期						後期																															
分娩時期	早期分娩			中期分娩			後期分娩			早期分娩			中期分娩			後期分娩																												

図2-1 妊娠区分・期間・分娩の種類

図表 や イラスト で学生の記憶に残るから本番で確実に解ける!



出題基準対照表を
webで
ご覧いただけます!

出題された内容の一部をご紹介します!



MC メディカ出版

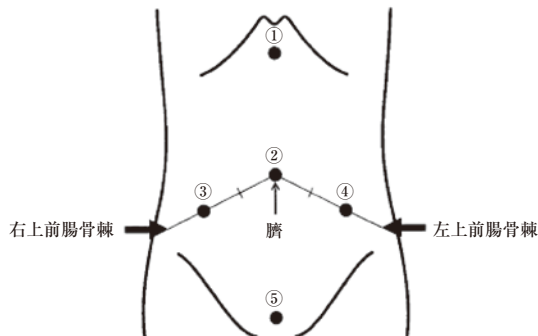




掲載P438

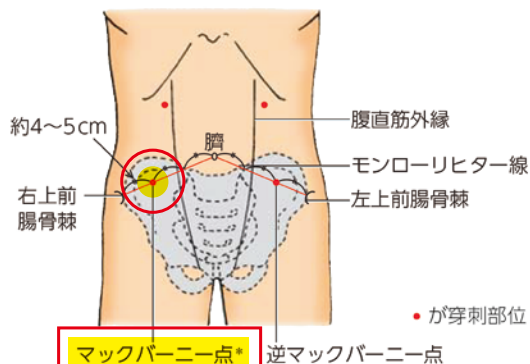
午後 25

25 腹部前面を図に示す。



McBurney(マックバーニー)圧痛点はどれか。

1. ①
2. ②
3. ③
4. ④
5. ⑤



穿刺部位は、腹直筋外縁の上下左右の4カ所である。下部はマックバーニー点と逆マックバーニー点付近を穿刺する。

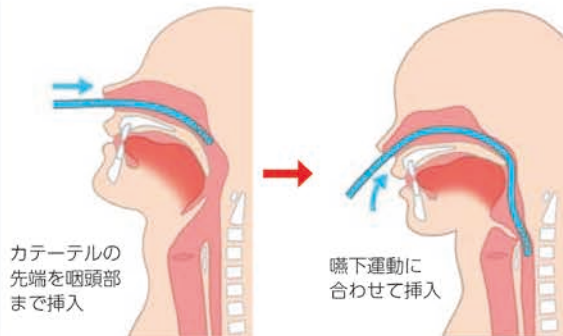
図14-26 腹腔穿刺の部位

掲載P171

午後 80

80 成人に経鼻経管栄養の胃管を挿入する方法で適切なのはどれか。

1. 無菌操作で行う。
2. 挿入時、患者の体位は仰臥位にする。
3. 胃管が咽頭に達するまで頸部を前屈してもらう。
4. 胃管が咽頭に達したら嚥下を促す。
5. 水を注入して胃管の先端が胃内に到達したことを確認する。



- b 咽頭に達するまでは顎を少し挙上し、鼻粘膜を傷つけないように挿入する。
- c 経鼻カテーテルの先端が咽頭に達したら、患者の顔を正面に戻し(軽く下を向く)、唾液を飲み込むように促しながら、嚥下運動に合わせてタイミング良く胃までチューブを挿入する。

午前 42

42 真空採血管とホルダーを用いて静脈血採血を実施するときに、駆血を解除するタイミングで適切なのはどれか。

1. 採血針を皮膚に穿刺した直後
2. 真空採血管内への血液の流入が始まったとき
3. 真空採血管内への血液の流入が終わったとき
4. ホルダーから真空採血管を抜去した後

掲載P434

真空採血管の使用上の注意点

採血後に血管内への血液の逆流を防ぐため、採血針を血管に刺入したら採血管をホルダーに押し込み、必要量の採血をし、最後の採血管をホルダーから抜去した後に駆血帯を外す手順を標準法とする。

しかし平成17年1月4日の厚生労働省通知では、①内部が滅菌された真空採血管、②医療機器であり単回使用専用の採血ホルダー、③駆血帯を装着した状態でスリーブから連続した血液漏れが起きないよう保証された採血針の3条件がそろった場合に限り、駆血帯を装着したまま採血できるが、どれか一つでも欠けた場合は駆血帯を外した後に採血管を挿入することとなっている。



成人看護学④ 周術期看護

掲載P269

午前 30

30 くも膜下出血の成因で最も多いのはどれか。
subarachnoid hemorrhage

1. 外傷
2. 脳腫瘍
brain tumor
3. 脳動脈瘤
cerebral aneurysm
4. 脳動静脈奇形
cerebral arteriovenous malformation

2 くも膜下出血

1 くも膜下出血の病態

1 くも膜下出血とは

脳の表面には、3層の膜（硬膜、くも膜、軟膜）がある。くも膜と軟膜との間（くも膜下腔）には脳の栄養血管が走り、無色透明の脳脊髄液が循環している。くも膜下腔内に出血が生じ、髄液（脳脊髄液）の中に血液が混入した状態をくも膜下出血（subarachnoid hemorrhage + SAH）という（図13.2-1）。

くも膜下出血は、この栄養血管に生じる“こぶ（瘤）”、すなわち動脈瘤（aneurysm）の破裂によるものがほとんどである（約90%）。動脈瘤は血管が枝分かれする部分に多く、脳底部の血管に多いとされている。動脈瘤は動脈の一部が膨らみ、その血管壁が脆弱になって生じる。その他の原因として、脳栄養血管の奇形である脳動静脈奇形、外傷、脳腫瘍などがある。喫煙、高血圧、アルコール多飲、家族歴などが危険因子とされている。

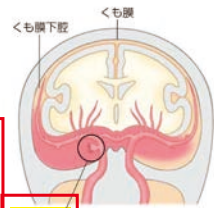


図13.2-1 くも膜下出血



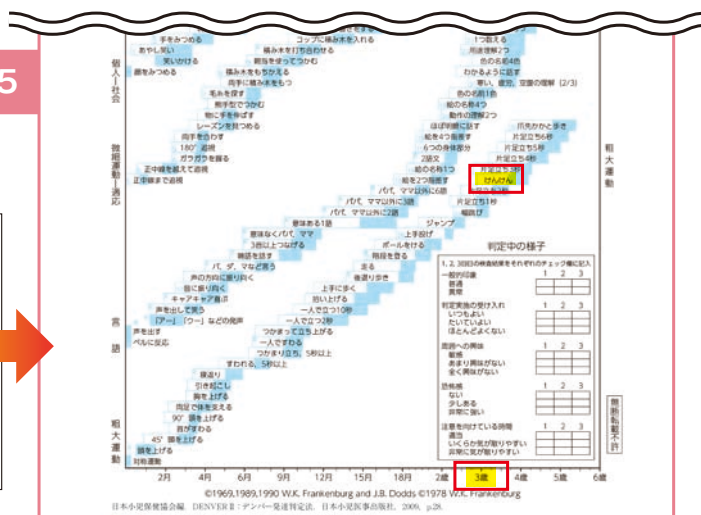
小児看護学① 小児の発達と看護

掲載P185

午前 7

7 運動機能の発達で3歳以降に獲得するのはどれか。

1. 階段を昇る。
2. ひとりで立つ。
3. ボールを蹴る。
4. けんけん〈片足跳び〉をする。



母性看護学② 母性看護の実践

掲載P35

午前 108

108 Aさんは妊娠36週5日、8時に分娩が開始した。16時30分に子宮口全開大、16時35分に自然破水、18時30分に男児を出産した。分娩時出血量は350mL、児のApgar（アプガー）スコアは1分後8点、5分後9点であった。
Aさんの分娩のアセスメントで適切なのはどれか。

1. 早期産である。
2. 異常出血である。
3. 前期破水である。
4. 新生児仮死である。

妊娠月数	第1月	第2月	第3月	第4月	第5月	第6月	第7月	第8月	第9月	第10月	第11月	
妊娠週数	0 1 2 3 4 5 6 7 8 9 10 11 12 13 14 15 16 17 18 19 20 21 22 23 24 25 26 27 28 29 30 31 32 33 34 35 36 37 38 39 40 41 42 43											
妊娠時期	妊娠初期(第1三半期) ～13週6日			妊娠中期(第2三半期) 14週0日～27週6日				妊娠末期(第3三半期) 28週～				
分娩時期	早期産			適期産				遅期産				

図2-1 妊娠区分・期間・分娩の種類



看護の統合と実践② 医療安全

午前 54

- 54 高齢者の身体拘束に関する説明で適切なものはどれか。
1. 身体拘束の実施は担当看護師が決定する。
 2. ミトン型の手袋の使用は身体拘束ではない。
 3. 本人が身体拘束に同意していれば家族への説明は不要である。
 4. 切迫性、非代替性および一時性の全てを満たしている場合に検討される。

掲載P213

表6.4-2 身体拘束を行う場合の三つの要件

①切迫性	本人または他の利用者の生命・身体が危険にさらされる可能性が著しく高いこと
②非代替性	身体拘束、その他の行動制限を行う以外に代替する介護がないこと
③一時性	身体拘束、その他の行動制限が一時的なものであること

リニューアル!



看護教員向けwebサイト

ラポール

当社の最新情報・お問い合わせも当サイトへ! [ラポール](#) [メディカ](#)

当サイトでまとめて閲覧できるようになり、より便利に!

授業支援ツール

- シラバス
- 出題基準対照表

資料・セミナー

- スキルアップ
- ICT、デジタル
- お役立ち

国家試験対策

- 活用例
- 国試過去問題
- 模擬試験
- ご利用様サポート

製品一覧

- 副読本
- 学習参考書など

おかげさまで
1,000人以上が
登録!

LINE 公式アカウント 友だち募集中!

MC ラポールコミュニティ

友だち登録で、お役立ち資料の最新版やセミナー視聴URLをいち早くお届けします!!!
忙しいときにもタイムリーに情報を受け取れるので便利!

登録
無料

LINEアプリの「友だち追加」で、右記QRコードを読み込み、「ラポールコミュニティ」を追加してください。
LINEの検索画面にて「ラポールコミュニティ」と検索して追加も可能です。

