



2024年4月

バージョンアップ

新機能
一部紹介BeNs.
とは

BeNs.は「学生のアダプティブラーニングを支援するe-learning」です。学生の学習状況や知識レベルにあわせて学習を提案してくれるため、学生の自学・自習を支え、学習効率を上げることができます。

学生メニュー
ここが変わる！

学生にあわせた学習提案をしてくれる！



今日のあなたへの学習提案

BeNs.にログインするだけでその日に学習すべきおすすめのメニューが学生ごとに自動で提案されます。

〈学習提案内容の例〉

- ・ 模擬試験（メディカコンクール）のふりかえり
- ・ 前回取り組んだ項目※に関連する項目
- ・ あと少しで学習が「完了」する項目
- ・ 同じ学校・学年の人が学習している項目 など

ログイン時に今日のおすすめ学習項目が画面上にポップアップ表示されます！



※BeNs.は看護師国家試験出題基準に基づく学習設計をしています。「項目」を選択すると、出題基準の小項目が選択され、その項目を学習するのに必要な教科書・動画・問題が表示されるので、学生は好みのコンテンツを選んで学習することができます。

タイパを重視する世代に向けた動画検索が可能に！

「模試ふりかえり」メニューが使いやすくなった！

条件を追加する

動画

1分未満

1分～3分未満

3分以上

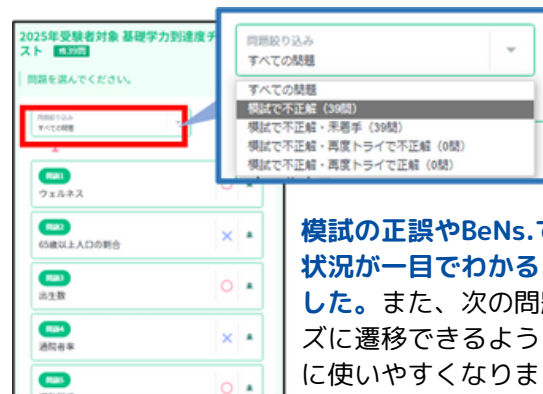
動画表示順

指定しない

再生時間の長い順

再生時間の短い順

BeNs.に収録している動画コンテンツを視聴する際の検索条件に「時間」を追加しました。スキマ時間で色々な動画をサクサクみたい学生は短いコンテンツを選択、じっくり講義動画を見る余裕がある学生は長めの動画を選択するなど、時間や気分にあわせて学習できます。



模試の正誤やBeNs.での取り組み状況が一目でわかるようになりました。また、次の問題へもスムーズに遷移できるようになり、さらに使いやすくなりました。

メールで学生のログインを促し「やるの忘れてた」を防止！

学生のプロフィール画面で個人のメールアドレスを登録すると右記のメールが学生に届きます

- ・ 教員管理画面から送信された先生からのメッセージ
- ・ BeNs.システムからの「学習提案」

本文のリンクをクリックするとログイン画面に遷移するため、ログイン率の向上が期待できます

教員管理画面
ここが変わる！

学生のBeNs.活用状況が より見やすく！

メニュー追加

学習進捗分析
・学習進捗状況の分析結果を
表示します。

「学生進捗分析」メニューで視覚的に学生のBeNs.利用状況が把握できる！

教員管理画面に「学生進捗分析」メニューを追加し、学生のBeNs.利用状況がグラフや色で、今まで以上に把握しやすくなりました。

〈学習進捗分析の情報〉

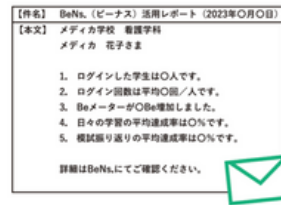
- ・ログインしていない学生
- ・昨日ログインした人数
- ・Beメーター取得率（月間と累計）
- ・ログイン回数（月間と累計）
- ・「日々の学習」の領域ごとの完了率の状況
- ・「模試ふりかえり」の模試ごとの復習完了率の状況

その他、他校と比較したログイン回数や学習の状況もグラフでご覧いただけます。



学生のBeNs.利用状況がメールで届く！

BeNs.内で登録いただいたメールアドレス宛に毎週月曜日の朝に前週の学生のBeNs.利用状況が届きます。教員用画面にログインすることなく状況の把握ができるため、学生へのフィードバックや利用の促しなどをスムーズに行っていただくことができます。



TOPICS

BeNs.を活用している学生ほど、模擬試験の成績が高い傾向があります

BeNs.は当社模擬試験「メディカコンクール」の結果を連携できるので、模擬試験の復習を効果的かつ発展的に行えるようサポートしています。

2023年度の「メディカコンクール」の各テスト※についてBeNs.ユーザーのログイン状況を調査したところ、**成績順位が上位3割の学生は高頻度でBeNs.にログインしていることがわかりました。**つまり、**BeNs.を活用している学生ほど、模擬試験の成績が高い傾向にある**ということです。

▼調査結果

- ・いずれの模擬試験でも成績「**上位3割**」の**ログイン回数（平均）が最も高い。**
- ・**最多ログイン数を成績分類ごとにみると、「上位3割」が最も多い。**
- ＊「上位3割」（325回）、「中間層」（266回）、「下位3割」（241回）の順。
- ・「基礎学力到達度チェックテスト」を除く模擬試験すべてで「**下位3割**」の**ログイン回数（平均）が最も低い。**
- ・「**下位3割**」の学生は、**ログインしていない割合が3割を超えており、他のグループと比較して最も高い割合である。**

▼分析対象の模擬試験

2023年度科目別実力テスト：解剖生理学
2023年度科目別実力テスト：病態生理学
2023年度受験者対象
基礎学力到達度チェックテスト
2023年度必修問題トレーニングテスト
第113回看護師国家試験対策テスト第1回
第113回看護師国家試験対策テスト第2回
第113回看護師国家試験対策テスト第3回
弱点克服！看護学生スタートアップテスト

2023年度にコンクールを受験した学生のうち、BeNs.利用者のみを各模試の順位とともに個人が特定できないように抽出し、その成績を「上位3割」「中間層」「下位3割」に分類しました。

※調査の段階では、個人が特定できない情報を使用して分析しています

お問い合わせ

MC 株式会社 **メディカ出版** 基礎教育営業課
〒532-8588 大阪市淀川区宮原3-4-30 ニッセイ新大阪ビル16F

お問い合わせはこちら▶

