

看護師・保健師国家試験合格トータルサポートプログラム

web受験
にも対応!

メディカコンクール

模擬試験ラインナップ数 **No.1**!
国家試験全員合格を力強くトータルサポートします!

2024年度
ご案内

※看護師国家試験対策模擬試験 2023年12月現在のラインナップ数（当社調べ）

- 第114回 看護師国家試験対策テスト** (各240問)
第1回 実施推奨期間 2024年4月1日～8月30日
第2回 実施推奨期間 2024年7月18日～11月29日
第3回 実施推奨期間 2024年11月8日～2025年1月31日
- 2024年度 必修問題トレーニングテスト** (50問×2) [必修問題対策教材 付き] **NEW!**
実施推奨期間 2024年4月9日～2025年3月21日
- 2025年受験者対象 基礎学力到達度チェックテスト** (130問) **NEW!** お得で便利な新セット登場!
実施推奨期間 2024年1月16日～12月25日
- 2024年度 科目別実力テスト** (各90問)
【人体の構造と機能：解剖生理学】
【疾病の成り立ちと回復の促進：病態生理学】
実施推奨期間 2024年4月1日～2025年3月21日
- 2024年度 弱点克服! 看護学生 スタートアップテスト** (90問)
実施推奨期間 2024年4月1日～2025年3月21日
- 第111回 保健師国家試験対策テスト** (110問) [Nプラス保健師 付き]
実施推奨期間 2024年8月7日～2025年1月28日
- Nplus Nプラス e-Learning** [看護師] [保健師] [助産師]
期間中は使い放題! 受講期間 2024年4月1日～2025年3月31日

メディカコンクールの最強タグ!

看護学生のための個別学習サポート **ビーナス**



各プログラムの
詳細は中面へ

MC メディカ出版

メディカコンクール

2024年度 注目ポイント



『看護師国家試験対策テスト』と
『基礎学力到達度チェックテスト』の

お得で便利なセット商品が登場!!

最終学年進級前から国家試験直前までしっかりカバー!
継続的な受験を通して、受験生の成績推移を把握できるので、
対策・指導の計画が立てやすくなります!

申込特典

看護師国家試験対策 **Nplus Nプラス** e-Learning 看護師を**無料**提供!

最終学年進級時に受験生数に変更となった場合でも対応できるよう、
分割のお支払い方法をご用意しております。

詳細はP.5へ



『必修問題トレーニングテスト』の受験者に
必修問題対策教材を無料提供!

模擬試験と学習教材がセットになって、学習効果がUP!

※教材は2024年7月下旬に発行予定。当模擬試験をお申し込みの学生にお届けいたします。

CONTENTS

メディカコンクールの特長	2	保健師国家試験対策テスト	15
効果的な活用例	4	成績資料の見方 (学生用)	16
2024年度各プログラム一覧	8	成績資料の見方 (教員用)	18
看護師国家試験対策テスト	10	解答解説集について	20
必修問題トレーニングテスト	11	e-Learning「Nプラス」	21
基礎学力到達度チェックテスト	12	e-Learning「BeNs.」	22
科目別実力テスト (解剖生理学/病態生理学)	13	よくあるご質問	24
看護学生スタートアップテスト	14		

中面へ

メディカコンクールは「国家試験 全員合格」をトータルサポート!

POINT
1

これだけのプログラムがそろうのは、 メディカコンクールだけ!

NEW! お得なセット商品登場!

入学直後から本番直前まで国家試験合格にむけて
6種のテストをご用意!
また、スマートフォンやパソコンから
過去の国家試験問題を学習できる
e-Learning「Nプラス」も必見!
セット価格ならさらにお得! ※詳しくはP.8以降をご確認ください。



POINT
2

変わりゆく国家試験の傾向に的確に対応!

年々変化する国家試験の構成や傾向を模しており、国家試験本番にむけて十分な鍛錬ができます。
出題頻出項目をしっかりと網羅し、年々の中率がアップしています。

直近3年の中項目・小項目の合致率

第110回 中項目 **85%** 小項目 **55%**

第111回 中項目 **88%** 小項目 **54%**

第112回 中項目 **86%** 小項目 **51%**



ズバリー一致した問題の一部をご紹介します!

第112回 国試 午前21 解答 ▶ 2

オートクレーブによる滅菌法はどれか。

1. 酸化エチレンガス滅菌
2. 高圧蒸気滅菌
3. 放射線滅菌
4. 乾熱滅菌

メディカコンクール 対策第1回 午前22 解答 ▶ 3

オートクレーブによる滅菌法はどれか。

1. ガンマ線滅菌
2. プラズマ滅菌
3. 高圧蒸気滅菌
4. 酸化エチレンガス滅菌

第112回 国試 午後51 解答 ▶ 1

ヒトパピローマウイルス(HPV)検査の説明で正しいのはどれか。

1. 「子宮頸部の細胞をこすり取って検査します」
2. 「HPVワクチンを接種した人が対象です」
3. 「陽性であれば子宮頸癌と診断されます」
4. 「HPV抗原検査も同時に行います」

メディカコンクール 対策第2回 午後49 解答 ▶ 3

子宮頸癌 cancer of the uterine cervix に対して行うヒトパピローマウイルス(HPV)検査の説明として適切なのはどれか。

1. 造影剤を使用する。
2. 体位は左側臥位にする。
3. 子宮頸部の細胞を採取する。
4. 癌の重症度の判定に用いる。

POINT
3

成績返却がどこよりも早く、 すぐに指導計画に落とし込める!

実施後すぐに学生の学力・課題がわかるので指導計画に反映でき、
より効果的な授業の実現などに役立ちます。
学生も、模擬試験後から成績確認までが短期間のため、
集中力を切らず復習まで行えます。
郵送返却も**集計日より5営業日以内に発送**いたします。



■ 個人成績 ……マークシート当社到着より▶

■ 全国成績 …………… 集計日より▶

…………… 集計日より▶

翌営業日にweb上に反映

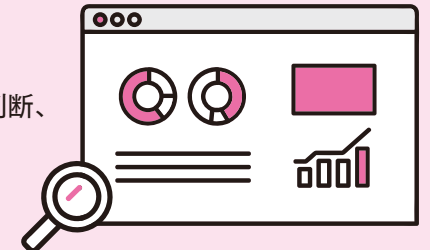
5営業日以内に全国成績表発送

※各模擬試験の全国成績集計日はP.8以降をご確認ください。

POINT
4

成績分析で今の実力と今後の課題が 一目瞭然! 個別指導に活かせる!

全国高正答率で間違えた問題はオレンジ色で表示するなど、
特に注目すべき箇所がばっと見てわかる構成です。
補習を必要とする領域・科目のサポート、サポートの必要な学生の判断、
今後の指導計画の参考に活用できます。
学生も優先的に復習すべき項目がすぐわかり、
学習方法の再設定に役立ちます。



2024年3月より成績閲覧用webサイトを順次リニューアル予定!!

web受験にも対応!

■ 自宅など、どこからでも受けられる! ※インターネット環境が必要です。

■ 6種すべての模擬試験がweb受験対応!

■ お申し込み後でも受験形態変更可能! ※マークシート方式とwebの切り替えができます。

■ 追加料金は一切不要!

※お申し込みから成績返却および請求までの流れは裏面をご確認ください。



メディカ出版 模擬試験と e-Learningの効果的な活用例

学年や課題に合わせて、e-Learning「BeNs.」の活用方法と適した模擬試験をご提案いたします！

CASE 1



課題・要望

学生の実力を正確に測りたい！
模擬試験を活用した学習を学生に自主的に進めてほしい！

おすすめ

- 看護師国家試験対策テスト
- 基礎学力到達度チェックテスト
- 必修問題トレーニングテスト
- 看護師国家試験 e-Learning Nプラス
- BeNs.

狙い

- 国家試験難易度で統一した模擬試験で国家試験合格までの距離を確認。
- BeNs.で「模試ふりかえり学習」を、Nプラスで国家試験過去問題に挑戦し、学習の自走をサポート。

CASE 2



課題・要望

入学前に学力の確認と基礎固めをしたい！
入学初年度の学習内容をしっかりと理解させたい！

おすすめ

- 看護学生スタートアップテスト
- 科目別実力テスト（解剖生理学/病態生理学）
- BeNs.

狙い

- BeNs.で、高校までの学習内容のふりかえりと入学後の内容の予習・復習をサポート。
- 各試験で、学力の定着度合いを確認。

CASE 3



課題・要望

実習を経験する学生のサポートとなる教材がほしい！
早期から国家試験対策を意識して学習に取り組みたい！

おすすめ

- 必修問題トレーニングテスト
- 科目別実力テスト（解剖生理学/病態生理学）
- 基礎学力到達度チェックテスト
- BeNs.

狙い

- BeNs.の「日々の学習」で実習の事前準備を行い、「模試ふりかえり学習」で知識の定着をサポート。

CASE 1

最終学年進級前から国家試験直前までをカバー!!
模擬試験とe-Learningで自発的かつ継続的学習をサポート!

第114回看護師国家試験受験予定者向けセット商品!

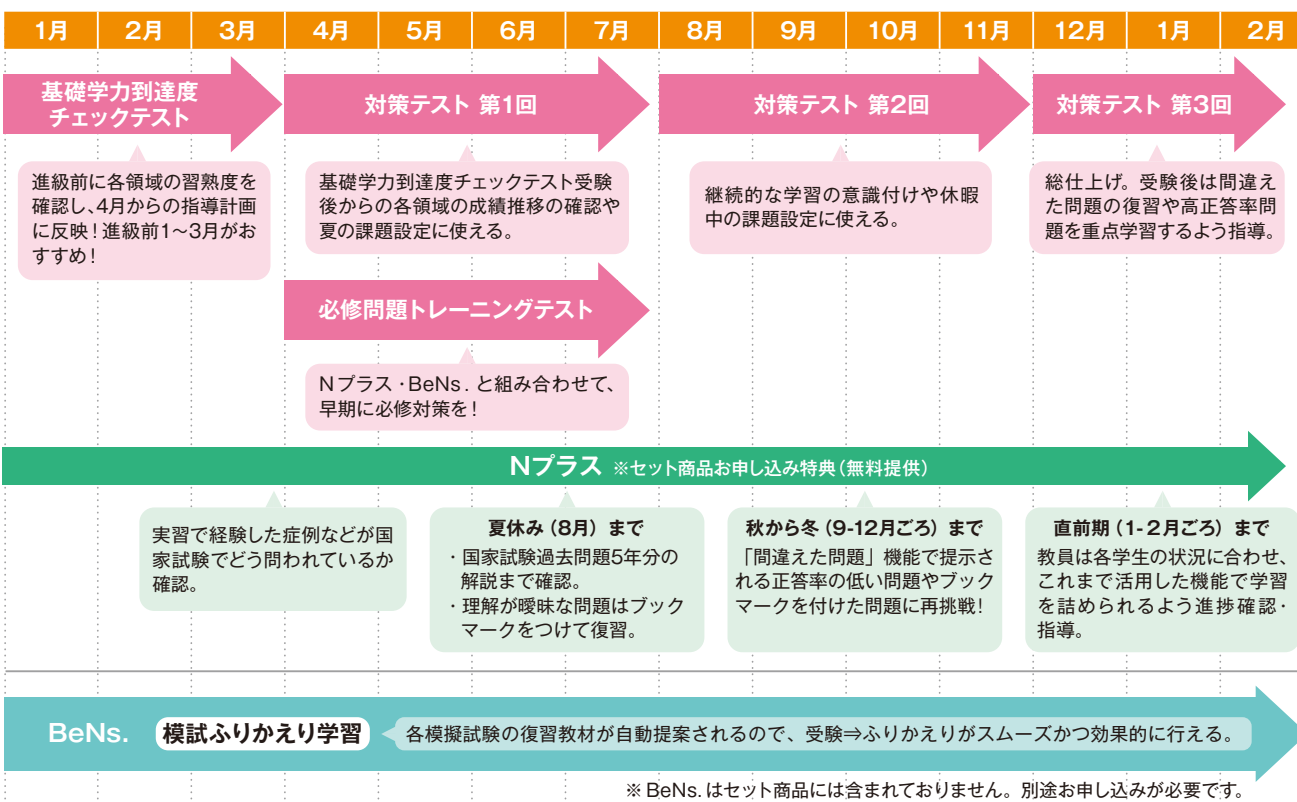
セット価格	5回セット	4回セット	3回セット	単品価格
看護師国家試験対策テスト第1回	○	○	好きな3種を選択	各2,200円
看護師国家試験対策テスト第2回	○			
看護師国家試験対策テスト第3回	○			
必修問題トレーニングテスト	○	好きな1種を選択	×	2,000円
基礎学力到達度チェックテスト	○			1,800円
Nプラス看護師(申込特典)	○	○	○	4,000円

※各テストの詳細はP.10以降をご覧ください

※価格はすべて税込です。

セット
お申し込みが
お得で便利!!

実施スケジュール例・活用ポイント 例:専門学校3年課程(2年生1月~)



分割支払いで年度をまたいだお得なセット受験が可能です

通常、セット商品は1つ目の模擬試験の終了後に、セット料金を一括でお支払いいただいておりますが、基礎学力到達度チェックテストを含むセット商品は、最終学年進級者の確定前でもお申込みいただけるよう、1月~3月末までの実施分と4月以降実施分の受験料を分けてお支払いいただけます。

例 A学校:50名 4回セット:7,200円/1人あたり
お申し込み時合計金額:360,000円
「基礎学力到達度チェックテスト」+「看護師国家試験対策テスト全3回」



※セット商品としてお申し込みいただいた「基礎学力到達度チェックテスト」のご実施が2024年1月~3月の期間内であった場合にのみ、分割のお支払いが可能です。
※2回目のお支払い時に、1回目のお支払い時点の受験人数から5名以上減少する場合は確認のご連絡をいたします。
※2024年4月以降にご実施の模擬試験については、1つ目の受験終了後にセット料金を一括で請求いたします。

CASE 2

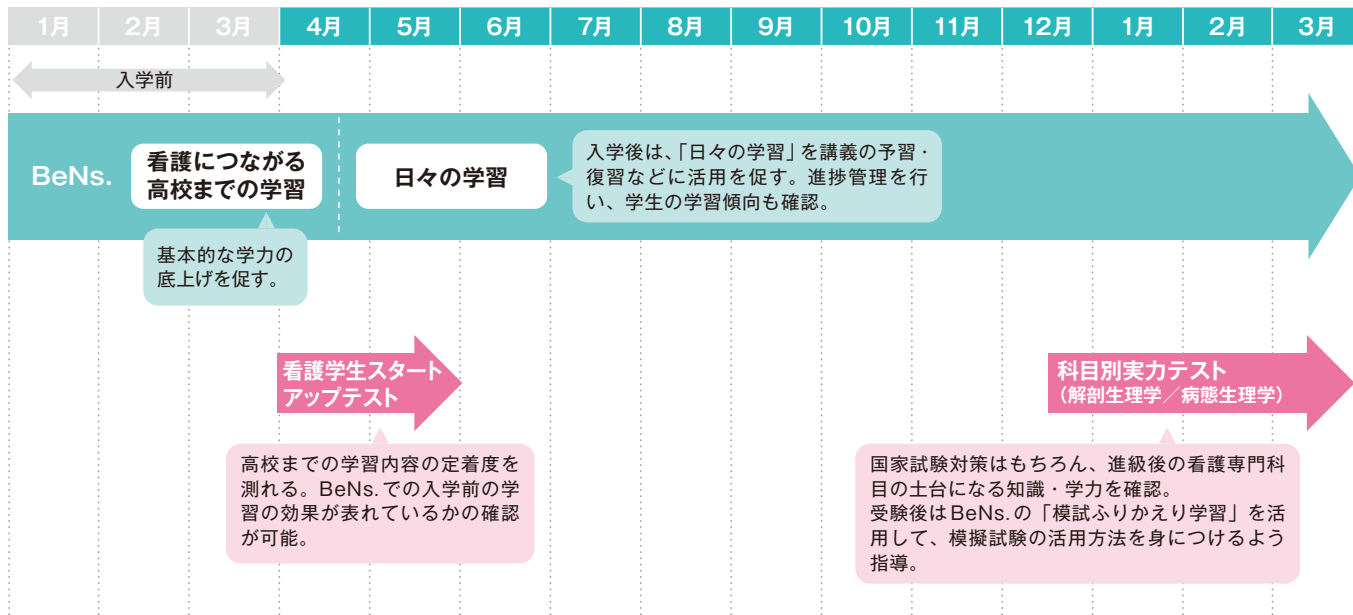
入学前から進級前まで、1年間を通してBeNs.で学習をサポート！
模擬試験との組み合わせで、学習効果の確認も行えます！

2024年度新入生向けパッケージ 合計：10,000円

- 看護学生のための個別学習サポート BeNs. 6,000円
- 看護学生スタートアップテスト 1,400円
- 科目別実力テスト（解剖生理学／病態生理学） 2,600円

※価格はすべて税込です。

実施スケジュール例・活用ポイント 例：専門学校3年課程（入学前～1年生3月）



おすすめBeNs.学習メニュー ※詳細はP.22をご覧ください。

日々の学習

入学年度は、解剖生理学・病態生理学などの専門基礎科目の動画教材を視聴することで、イメージがしやすく、理解しやすくなります。



看護につながる高校までの学習

入学前後～1年生におすすめ

高校までに習う理科・数学・国語・社会の基礎知識のうち、看護大学・看護学校での学びに必要な内容に絞って掲載しています。

NEW 理科・数学・社会の動画コンテンツを続々公開！



CASE 3

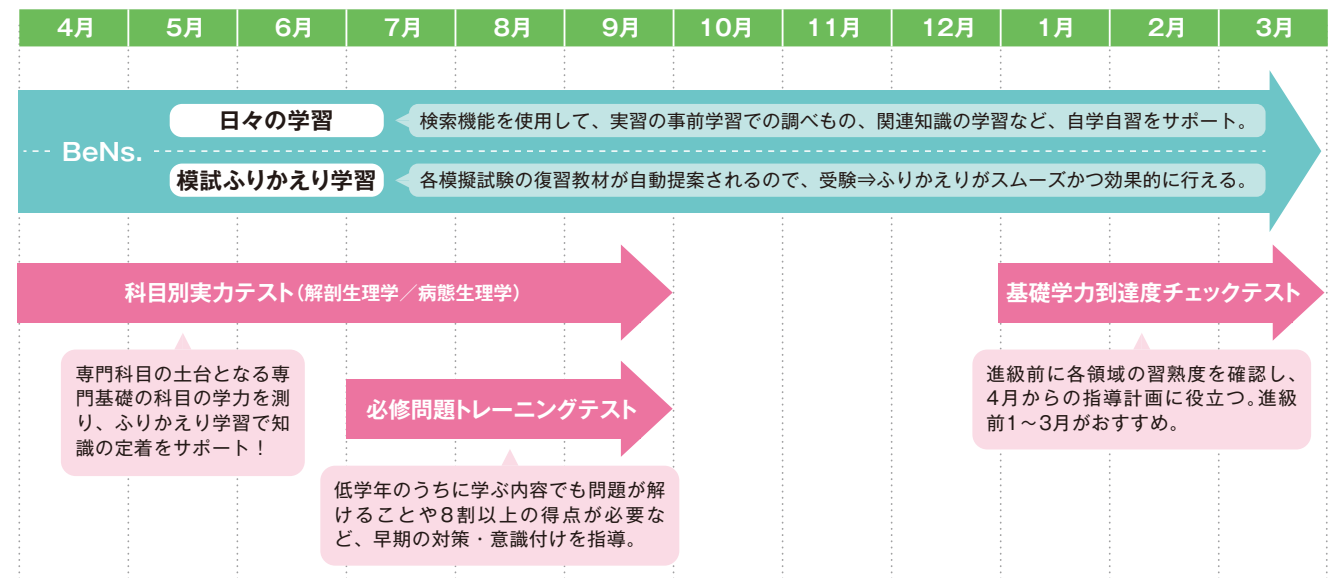
幅広い科目をカバーする模擬試験とBeNs.を組み合わせることで学習効果・効率もUP！

2024年度中間学年向けパッケージ 合計：12,400円

- 看護学生のための個別学習サポート BeNs. 6,000円
- 必修問題トレーニングテスト 2,000円
- 科目別実力テスト（解剖生理学／病態生理学） 2,600円
- 基礎学力到達度チェックテスト 1,800円

※価格はすべて税込です。

実施スケジュール例・活用ポイント 例：専門学校3年課程（2年生4月～3月）



おすすめBeNs.学習メニュー ※詳細はP.22をご覧ください。

日々の学習

検索機能ではキーワード、教材、領域などから、調べたい内容に絞って確認できます。多角的に情報を集めなければならない実習の準備などに役立ちます。

学ぼう！重要疾患

日々の学習の教材を、器官別・疾患別にまとめているメニューです。疾患を入りに調べたい場合に役立ちます。



模試ふりかえり学習

メディカコンクールの正誤判定が連携！問題ごとに参考にすべき教材・内容をシステムが提案するので、学生の能動的な模擬試験の学習をサポート。下級生のうちに、模擬試験を活用した学習方法を身につけられます。

2024年度 各プログラムのご案内

※各プログラム詳細はP.10以降をご覧ください。

個人成績 ……マークシート当社到着より ▶ **翌営業日にweb上に反映**
 全国成績 ……集計日より ▶ **5営業日以内に全国成績表発送**
 ……集計日より ▶

問題集計スケジュール

各種プログラム	おすすめ対象者	時間	価格(税込)		問題セット初回発送日	実施推奨期間	2024年度												2025年																																			
			5回セット 8,200円	4回セット 7,200円			3回セット 6,000円	単品価格	1月	2月	3月	4月	5月	6月	7月	8月	9月	10月	11月	12月	1月	2月	3月																															
1 看護師 国家試験対策テスト 第1回(240問)	最終学年	各AM 160分 PM 160分	○	○	各2,200円	3/27	4/1 8/30	3/27 初回発送												5/14 1次集計			一次集計以降は毎週火曜日に集計 ※8月13日の集計はございません。			成績分析は2025年3月31日まで																												
								7/16 初回発送												8/22 1次集計			一次集計以降は毎週木曜日に集計			成績分析は2025年3月31日まで																												
								11/6 初回発送												12/3 1次集計			一次集計以降は毎週火曜日に集計 ※12月31日の集計はございません。			成績分析は2025年3月31日まで																												
2 必修問題 トレーニングテスト (必修問題対策教材付き) NEW!	全学年	50分×2	○	好きな1種を選択	2,000円	4/5	4/9 2025/3/21	4/5 初回発送												5/15 1次集計			一次集計以降は隔週水曜日に集計																															
								1/12 初回発送												3/6 1次集計			4/3 2次集計			5/8 3次集計			6/5 4次集計			7/3 5次集計			8/7 6次集計			9/4 7次集計			10/2 8次集計			11/6 9次集計			12/4 10次集計			1/8 最終集計				
3 基礎学力到達度 チェックテスト (130問)	最終学年	130分	○	+	1,800円	1/12	1/16 12/25	1/12 初回発送												3/6 1次集計			4/3 2次集計			5/8 3次集計			6/5 4次集計			7/3 5次集計			8/7 6次集計			9/4 7次集計			10/2 8次集計			11/6 9次集計			12/4 10次集計			1/8 最終集計				
								3/27 初回発送												5/29 1次集計			6/26 2次集計			7/31 3次集計			8/28 4次集計			9/25 5次集計			10/30 6次集計			11/27 7次集計			12/25 8次集計			1/29 9次集計			2/26 10次集計			3/26 最終集計				
4 科目別実力テスト 【人体の構造と機能・解剖生理学】 【疾病の成り立ちと回復の促進・病態生理学】 (各90分)	全学年	各90分	○	各1,500円 セット価格 2,600円 単品購入よりお得!	各1,500円	3/27	4/1 2025/3/21	3/27 初回発送												5/29 1次集計			6/26 2次集計			7/31 3次集計			8/28 4次集計			9/25 5次集計			10/30 6次集計			11/27 7次集計			12/25 8次集計			1/29 9次集計			2/26 10次集計			3/26 最終集計				
								3/27 初回発送												4/25 1次集計			5/30 2次集計			6/27 3次集計			7/25 4次集計			8/29 5次集計			9/26 6次集計			10/31 7次集計			11/28 8次集計			12/26 9次集計			1/30 10次集計			2/27 11次集計			3/27 最終集計	
5 看護学生 スタートアップテスト (90問)	1年生	90分	○	1,400円	3/27	4/1 2025/3/21	3/27 初回発送												4/25 1次集計			5/30 2次集計			6/27 3次集計			7/25 4次集計			8/29 5次集計			9/26 6次集計			10/31 7次集計			11/28 8次集計			12/26 9次集計			1/30 10次集計			2/27 11次集計			3/27 最終集計		
							8/5 初回発送												9/4 1次集計			10/1 2次集計			11/5 3次集計			12/3 4次集計			1/7 5次集計			1/31 最終集計			※個人・校内成績の速報値と全国値の2種類を郵送返却します。			成績分析は2025年3月31日まで														
6 保健師 国家試験対策テスト (110問) (Nプラス【保健師】付き)	最終学年	AM 80分 PM 80分	○	4,400円	8/5	8/7 2025/1/28	8/5 初回発送												9/4 1次集計			10/1 2次集計			11/5 3次集計			12/3 4次集計			1/7 5次集計			1/31 最終集計			※個人・校内成績の速報値と全国値の2種類を郵送返却します。			成績分析は2025年3月31日まで														
							お申し込みの約1週間後～期間中は使い放題!												入学・新学期			夏休み			国家試験			合格発表																										
7 Nplus e-Learning Nプラス (看護師 約4,400問) (保健師 約1,800問) (助産師 約1,100問)	全学年	個人学習	○	【看護師】 4,000円 ※各プログラム同時お申し込みの場合 +1,000円でご利用いただけます。 【保健師】 4,000円 【助産師】 5,000円	—	〈受講期間〉 4/1 2025/3/31	お申し込みの約1週間後～期間中は使い放題!												入学・新学期			夏休み			国家試験			合格発表																										

※実施期間終了後も2025年3月31日到着返却分までは成績分析いたします。

さらに学習効率を上げるなら!



看護学生のための個別学習サポート



多彩な学習メニューで学年を問わず継続的な自己学習ができる!

※詳しくはP.22をご確認ください。

「メディカコンクール」と連携で
国家試験対策も万全!

アダプティブ(学生個人別)に
学習内容を自動で提供!

動画・教科書・問題などから
知りたい情報が一発検索できる!

教員は各学生の学習進捗の
見える化でかんたん管理!

program
1

第114回

看護師国家試験 対策テスト

各240問

国家試験本番と同様の難易度&どこよりも早い成績返却
+ e-Learningで国家試験対策を徹底サポート!

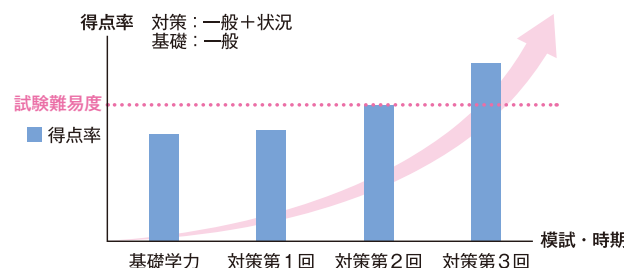
国家試験の動向を分析し、大学教員と国家試験対策のプロがタッグを組んで問題作成を行っています。
本番同様の問題構成・難易度の試験とどこよりも早い成績返却が、国家試験合格への手助けとなります。
セット受験なら、国家試験過去問題を15年以上収載したe-Learning「Nプラス」を無料でお使いいただけます。

実施対象者

● 第114回看護師国家試験受験予定者

受験するメリット!

全ての模擬試験は国家試験と同じ難易度で制作しています
試験が違って、同じ指標で学生の学力を確認できます



受験料
(税込)

単品 …… 各2,200円

セット価格 …… 5回セット 8,200円 (対策テスト全3回+必修+基礎学力)

Nプラス無料提供! 4回セット 7,200円 (対策テスト全3回+必修または基礎学力)

3回セット 6,000円 (対策テスト1~3回、必修の4種のうち3種選択)

実施推奨期間

第1回 2024年4/1(月)~8/30(金)

第2回 2024年7/18(木)~11/29(金)

第3回 2024年11/8(金)~2025年1/31(金)

初回発送日

2024年
第1回 3/27(水)

第2回 7/16(火)

第3回 11/6(水)

全国成績集計日程 ※詳細日程は別紙「全国成績集計日程」をご確認ください。

第1回 1次 5月14日(火)

1次集計日以降は毎週火曜日に集計

第2回 1次 8月22日(木)

1次集計日以降は毎週木曜日に集計

第3回 1次 12月3日(火)

1次集計日以降は毎週火曜日に集計

出題構成

大学教員と国家試験対策のプロがタッグを組み、国家試験の動向を分析した
厳選問題で構成

■ 出題形式: 四肢択一および五肢択一、五肢択二

■ 出題領域: 必修問題/人体の構造と機能/疾病の成り立ちと回復の促進/
健康支援と社会保障制度/基礎看護学/成人看護学/
老年看護学/小児看護学/母性看護学/精神看護学/
在宅看護論/地域・在宅看護論/看護の統合と実践

※令和5年国家試験出題基準に則っています。

内容	問題数	配点	時間
午前			
客観式必修問題	25	25	160分
客観式一般問題	65	65	
客観式状況設定問題	30	60	
午後			
客観式必修問題	25	25	160分
客観式一般問題	65	65	
客観式状況設定問題	30	60	
合計	240	300	

※厚生労働省の発表等により、変更する場合があります。

program
2

2024年度

必修問題 トレーニングテスト

必修問題
対策教材 付き

50問×2

確実に得点しなければならない
「必修問題」をしっかりトレーニング!

看護師国家試験の「必修問題」では、臨床で必ず求められる「必修知識」「必須手技」が問われます。
国家試験の最新情報はもちろん、臨床現場の状況も鑑みて問題作成に当たっています。
お申し込み特典の「必修問題対策教材」を合わせて活用すれば、より効果的な国家試験対策や実習前学習が可能。

実施対象者

● 全学年〈特に、最終学年のみなさま〉

受験するメリット!

学生

- 最終学年: 国家試験に向けた総仕上げとして合計100問に挑戦できる
- 低学年: 最終学年前でも解答できる問題が多いことや、国家試験本番で正答率80%が必須であることを意識できる

教員

- 50問2セットの構成なので、実施スケジュールが柔軟に設定できる

受験料
(税込)

単品 …… 2,000円 必修問題対策教材付き

実施推奨期間

2024年4/9(火)~2025年3/21(金) 初回発送日 2024年4/5(金)

全国成績集計日程

1次	5月15日(水)	7次	8月7日(水)	13次	10月30日(水)	19次	2025年1月22日(水)
2次	5月29日(水)	8次	8月21日(水)	14次	11月13日(水)	20次	2025年2月5日(水)
3次	6月12日(水)	9次	9月4日(水)	15次	11月27日(水)	21次	2025年2月19日(水)
4次	6月26日(水)	10次	9月18日(水)	16次	12月11日(水)	22次	2025年3月5日(水)
5次	7月10日(水)	11次	10月2日(水)	17次	12月25日(水)	23次	2025年3月19日(水)
6次	7月24日(水)	12次	10月16日(水)	18次	2025年1月8日(水)	最終	2025年4月2日(水)

出題構成

国家試験の最新情報や臨床第一線の状況を鑑みて問題を作成
国家試験対策だけではなく、実習や臨床に役立つエッセンスが満載の実力テスト

■ 出題形式: 四肢択一、五肢択一

■ 出題領域: 必修問題

※令和5年国家試験出題基準に則っています。

内容	問題数	配点	時間
客観式必修問題A	50	50	各50分
客観式必修問題B	50	50	

program
3

2025年
受験者対象

基礎学力到達度 チェックテスト 130問

看護専門領域を含めた基礎学力の確認が
たった半日でできる! 実習の忙しい時期にも実施しやすい!

看護師国家試験本番の難易度を想定したオリジナルの必修問題と、一般問題(全領域)で構成された130分の模擬試験です。全領域で構成されているため、領域別模擬試験よりも、さらに看護師国家試験合格までに必要な学力を確認することができます。

実施対象者

- 2025年2月看護師国家試験受験者
- 最終学年進級前の方
(看護専門領域を履修中、または履修済みの学生)

受験するメリット!

全領域の問題にチャレンジできる!

学生

- 国家試験本番を意識することができる
- 実力の把握・学習方法の再設定が可能

教員

- 各学生の弱点・課題がわかり、最終学年進級後の指導の参考にすることができる



受験料 (税込)

単品 …………… 1,800円
 セット価格 …… 5回セット 8,200円(対策テスト全3回+必修+基礎学力) **NEW!**
 Nプラス無料提供! 4回セット 7,200円(対策テスト全3回+基礎学力) **NEW!**

実施推奨期間

2024年1/16(火)~12/25(水)

初回発送日

2024年
1/12(金)

全国成績集計日程

1次	3月6日(水)	4次	6月5日(水)	7次	9月4日(水)	10次	12月4日(水)
2次	4月3日(水)	5次	7月3日(水)	8次	10月2日(水)	最終	2025年1月8日(水)
3次	5月8日(水)	6次	8月7日(水)	9次	11月6日(水)		

出題構成

看護師国家試験本番に準じた難易度・出題構成
状況設定問題がないので、実習経験が少ない時期でも取り組みやすい

- 出題形式:四肢択一および五肢択一、五肢択二
- 出題領域:必修問題/人体の構造と機能/
疾病の成り立ちと回復の促進/健康支援と社会保障制度/
基礎看護学/成人看護学/老年看護学/小児看護学/
母性看護学/精神看護学/在宅看護論/地域・在宅看護論/
看護の統合と実践

※令和5年国家試験出題基準に則っています。

内 容	問題数	配点	時間
客観式必修問題	50	50	130分
客観式一般問題	80	80	
合計	130	合計 130	

program
4

2024年度

科目別実力テスト 解剖生理学 病態生理学 各90問

人体の構造と機能
疾病の成り立ちと
回復の促進

看護の基礎になる科目だからこそ、
国家試験レベルで学力を測ろう!

「解剖」「病態」の知識は、看護につながられてこそ習得したといえます。科目別実力テストは、国家試験本番を想定して作成しています。低学年で受験することで、履修した内容の確認だけでなく、実習やその後の国家試験対策につなげていくことができます。

実施対象者

- 解剖生理学・病態生理学を履修した全学生
(特に、履習年度中のみなさま)

受験するメリット!

学生

- 習熟度の確認に加えて、国家試験合格に必要な学力も意識することができる

教員

- 受験時期・学年によって、さまざまな目的を設定することができる

履 修 中 ▶ 習熟度の確認、国家試験への意識付けになる
 実 習 期 間 中 ▶ 学生が「解剖」「病態」の知識不足を実感する頃に模擬試験を行うことで、重要性を再認識し、学習の動機付けにつながる
 最終学年進級時 ▶ これまでの知識の総整理として活用できる

受験料 (税込)

単品 …………… 各1,500円
 セット価格 …… 2,600円(解剖生理学+病態生理学)

実施推奨期間

2024年4/1(月)~2025年3/21(金)

初回発送日

2024年
3/27(水)

全国成績集計日程

1次	5月29日(水)	4次	8月28日(水)	7次	11月27日(水)	10次	2025年2月26日(水)
2次	6月26日(水)	5次	9月25日(水)	8次	12月25日(水)	最終	2025年3月26日(水)
3次	7月31日(水)	6次	10月30日(水)	9次	2025年1月29日(水)		

出題構成

国家試験の過去問題を精査し、毎回オリジナル問題で構成

- 出題形式:四肢択一および五肢択一、五肢択二
- 出題領域:解剖生理学:必修問題*/人体の構造と機能
病態生理学:必修問題*/疾病の成り立ちと回復の促進

※出題基準「必修問題」から各テスト科目名に適した内容を出題しています。
 ※令和5年国家試験出題基準に則っています。

内 容	問題数	配点	時間
客観式必修問題	10	10	各90分
客観式一般問題	80	80	
合計	90	合計 90	



弱点克服! 看護学生

2024年度

スタートアップテスト

90問

看護学生を対象とした学び直しのための オンリーワンの模擬試験

これから看護学を学んでいくうえで必須となる知識・学力を
4科目の問題を通して確認し、学習を深められる模擬試験です。

看護師国家試験の過去問題を、入学直後の学生でも解けるようにアレンジしています。
解答解説集は基礎知識(理科・数学)のビジュアル解説ページ付きで、学生の弱点克服をサポートします。

実施対象者

- 大学・専門学校…1年次
(2024年4月看護専門学校・看護系大学入学者)
- 看護専攻科進学者

受験するメリット!

学生

- 1年次に履修する専門基礎と専門領域を結び付けられる
- 国家試験問題の形式に入学時から慣れることができる
- 理科・数学の解説はイラスト満載で、理解をぐんと深められる

教員

- 入学生の学力判断、入学後の指導計画立案に役立つ

受験料

(税込)

単品 …………… 1,400円

実施推奨期間

2024年4/1(月)~2025年3/21(金) 初回発送日 2024年3/27(水)

全国成績集計日程

1次	4月25日(木)	4次	7月25日(木)	7次	10月31日(木)	10次	2025年1月30日(木)
2次	5月30日(木)	5次	8月29日(木)	8次	11月28日(木)	11次	2025年2月27日(木)
3次	6月27日(木)	6次	9月26日(木)	9次	12月26日(木)	最終	2025年3月27日(木)

出題構成

看護師国家試験の過去問題をアレンジし、
看護知識の習得につながる問題を厳選

■ 問題数:90問 ■ 時間:90分 ■ 出題科目:国語/生活(公民・保健)/ヒトの体(生物・化学)/数学

国語

看護師国家試験の状況設定問題をアレンジした問題で、
語句・漢字の知識と読解力を測ります

ヒトの体(生物・化学)

出題基準「人体の構造と機能」などに該当する看護師国家
試験問題を中心に、看護学校進学直後でも解けるよう
にしました

生活(公民・保健)

これまで「社会」「公民」の授業で学んだことや、ニュース・
新聞で見聞きする内容などが問われます

数学

看護の内容を含んだ文章問題。「問われている数値は何か」
が読み解ければ、小中学校までに学習した計算式で解ける
問題です



保健師国家試験

第111回

対策テスト

110問

Nプラス
保健師 付き

国家試験過去問題15年分以上収録の e-Learningが使い放題! 模擬試験との相乗効果で効率・効果的に 国家試験合格を目指せる!

模擬試験のお申し込み特典として、国家試験過去問題を収録したe-Learning「Nプラス」を提供しています。
最新の動向を踏まえて制作された模擬試験の受験と合わせて、過去問題にも取り組み、
保健師国家試験対策は万全です。

実施対象者

- 第111回保健師国家試験受験予定者

受験するメリット!

学生

- 過去問題集要らず! Nプラスを活用すれば、
解説の確認や問題検索もらくらく!

教員

- 学生個々の過去問題学習の進捗状況を確認できる
- 最新の問題傾向を踏まえた試験問題で
学生の実力を的確に測れる



受験料

(税込)

単品 …………… 4,400円

実施推奨期間

2024年8/7(水)~2025年1/28(火) 初回発送日 2024年8/5(月)

全国成績集計日程

1次	9月4日(水)	3次	11月5日(火)	5次	2025年1月7日(火)
2次	10月1日(火)	4次	12月3日(火)	最終	2025年1月31日(金)

出題構成

国家試験の最新出題傾向を
徹底分析した内容

- 出題形式:四肢択一および五肢択一、五肢択二
- 出題領域:公衆衛生看護学概論/公衆衛生看護方法論I~II/
対象別公衆衛生看護活動論/学校保健・産業保健/
健康危機管理/公衆衛生看護管理論/疫学/
保健統計/保健医療福祉行政論

※令和5年国家試験出題基準に則っています。

	内 容	問題数	配点	時間
午前	客観式一般問題	40	40	80分
	客観式状況設定問題	15	30	
午後	客観式一般問題	35	35	80分
	客観式状況設定問題	20	40	
合計		110	合計 145	

※厚生労働省の発表等により、変更する場合があります。

成績資料の見方 学生用

2024年3月より順次リニューアル予定!!

苦手領域や優先して復習すべき問題をピックアップするので成績資料を読み込まなくても、ふりかえり学習を始められる!

総合成績

総合判定	得点	偏差値
C	42	84.0%
一般・状況計	150	60.0%

復習優先問題

ここでは全国正答率が70.0ポイント以上ある問題の中で、あなたが不正解だった問題を表示しています。これらの問題を優先的に復習していきましょう。

No.	領域・設問内容	解答	正答
午前3	必・食中毒原因菌	4	2
午前16	人・再吸収	4	2
午後44	基・再吸収	4	2
午後103	小状・術前の看護	2	4

領域別成績

No.	領域・設問内容	前次	解答	正答	正答率	選択率
1	必・健康の定義	○	3	3	96.7	97.1
2	必・平均在院日数	○	2	2	87.9	71.6
3	必・温室効果ガス	○	4	4	67.0	68.8
4	必・介護保険の給付	○	2	2	81.3	69.9
5	必・無危害の原則	×	1	4	82.4	91.6

※2023年12月現在の情報です。掲載内容等予告なく変更する場合があります。ご了承ください。

確認できる成績資料

- 総合成績** (受験者個人の成績を掲載します)
掲載内容: 問題種別ごと得点・評価、校内・全国成績 (偏差値・順位)
- 成績一覧** (受験者個々の各種成績を掲載します)
掲載内容: 個人別総合成績、領域別成績、設問別成績
- 問題別成績**
掲載内容: 校内・全国の正答率、各選択肢の選択率
- 成績比較** (同年度に受験した模擬試験の成績推移を確認できます) **2024年4月リリース予定!**
掲載内容: 問題種別ごとの得点率の推移、領域別成績の推移

今の実力と課題がわかる!

例:看護師国家試験対策テストの場合

見本

1 総合成績表
学生の成績が確認できます。得点と全国での順位は必ず確認するよう指導しましょう。

2 領域別成績
領域ごとの得点/配点・正答率・全国偏差値、そして全受験者の平均点が確認できます。正答率と偏差値において、全国値と比較して、弱点とされる領域にはオレンジの色付けがされます。
※看護師国家試験対策テストを複数回受験すると、推移が確認できます。

3 領域別成績レーダーチャート
②の正答率をレーダーチャートで示しています。全国平均と比較した示し方なので、弱点を俯瞰で確認することができます。
※看護師国家試験対策テストを複数回受験すると、推移が確認できます。

4 設問別成績/正答率・選択率一覧表
設問ごとに解答と正答、全国正答率、領域・出題内容を確認することができます。
a: 間違えた問題は、解答の欄に色付けがされます。
b: 全国正答率が70%以上の問題で間違えた場合は、行全体がオレンジ色で塗られます。優先的に復習すべき項目となります。なお、全国正答率90%以上で間違えた場合には濃いオレンジ色で色付けがされます。
c: 出題内容を記載しています。教科書や参考書、e-Learningでの復習を行う際に活用できます。
※1 看護師国家試験対策テストを複数回受験すると、得点・正答率・偏差値の推移が確認できます。
※2 看護師国家試験対策テストを複数回受験すると、前回分から偏差値の上昇・下降が大きかった領域を、差の大きい順に3つまで表示します。前回の結果を踏まえた対策の効果が出ているか、確認することができます。

最終学年生の受験者は、第114回看護師国家試験の自己採点システムをご利用いただけます!

web成績閲覧時にご使用いただく「メディカまなびID」(受験票記載)で看護師国家試験の自己採点システムをご利用いただけます。

教職員の方は、管理画面で学生の予想得点などをご確認いただけます。

※詳細は別途ご案内いたします。

成績資料の見方 **教員用**

2024年5月中旬成績閲覧用webサイトリニューアル予定!

学生指導に役立つメニューや機能を追加します!



※2023年12月現在の情報です。掲載内容等予告なく変更する場合があります。ご了承ください。

模擬試験成績で担当教員に注目して欲しい成績項目をピックアップ!!

- フォローが必要な学生 (一定の成績を満たさない学生)
- フォローが必要な問題 (全国と校内の正答率を比較し、一定ポイント低い問題)
- 注意すべき領域 (全国と校内の正答率を比較し、一定ポイント低い領域)
- マークシート記入不備学生

新メニュー

各成績確認ページの検索メニューを改良!!

注目して欲しい成績のピックアップに加えて、検索条件の追加や使いやすさの改善も予定しています。学校独自の成績分析をする際に便利です。



メディカコンクール成績表のメリット

1

web成績では、
マークシート処理後翌営業日に
校内成績を反映するので、
すぐにふりかえり学習を
行うことができます。

2

全国値を一定数下回る成績に
色付けすることで、
注目すべき箇所が明確です。

3

webページより
各項目のCSVデータが
ダウンロードできるので、
学内での成績データ活用が
簡単に行えます。



確認できる成績資料

- **総合成績** (校内平均の成績を掲載します)
掲載内容: 校内の得点状況、各母集団での偏差値・順位
- **成績一覧** (受験者個々の各種成績を掲載します)
掲載内容: 個人別総合成績、領域別成績、設問別成績
- **問題別成績**
掲載内容: 校内・全国の正答率、各選択肢の選択率
- **成績比較** (同年度に受験した模擬の成績推移を確認できます)
掲載内容: 問題種別別得点率の推移、領域別成績の推移

どこよりも早いwebへの成績反映と
成績項目のピックアップにより、
一番便利な模擬試験へとパワーアップ!
ぜひ活用ください!

MC メディカ出版のe-Learning②

模範試験の復習を効果的かつ発展的に行えるようサポート!

看護学生のための個別学習サポート



メディカ出版が保有する教科書・動画・問題などのコンテンツを国家試験出題基準ごとに分類し、学習者が“今、学習すべき”内容を提案するe-Learningです。

こんな教員におすすめ!

- ✓ 学生が自分で学習を深めていけるe-Learningがほしい教員
- ✓ 学生が模範試験のふりかえり学習を効果的・効率的に進められるe-Learningがほしい教員

おすすめ学習メニューの一部を紹介!

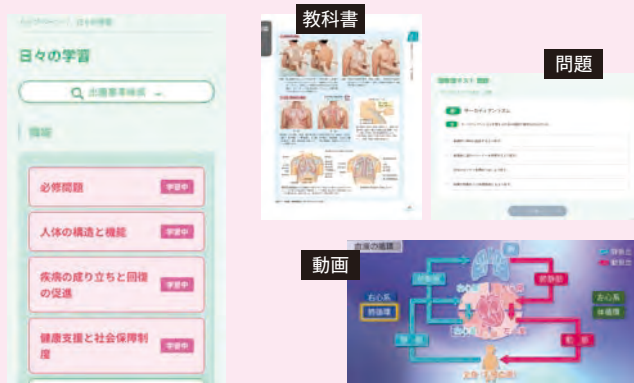
BeNsの詳細は専用パンフレットまたはwebサイトをご覧ください。

ピーナス メディカ

日々の学習

学生の理解度にあわせて学習項目が次々と提案されるので、効果的・効率的に学習を進められます。教科書・動画・問題から好みの教材を選べるので飽きずに学習を続けられます。

NEW 国家試験の出題頻度で学習項目(出題基準)を検索できるようになり、低学年から国試を意識した学習ができます!



少し難しく感じた人は、関連する項目に戻って復習できます。

疾患のケアの理解が難しかったけど、疾患の成り立ちや解剖生理までさかのぼって学習できたのでやっとなかった!

次々に学ぶべき項目が示されるので、迷うことなく学習が進められます。

関連する学習項目を続けて学べるから、周辺知識までしっかり理解できた!

より理解が深まる動画が満載! 2000点以上! 今後も続々追加!

骨粗鬆症

整形外科のドクターによる疾患がイメージできる解説アニメ。



精神保健福祉法の概要と入院規定

国家試験対策セミナー講師 内田先生の国家試験頻出項目解説動画。



模範ふりかえり学習

メディカコンクールの正誤判定が連携! 問題ごとに参考にすべき教材・内容をシステムが提案するので、学生の能動的な模範試験の学習をサポートします!

成績連携対象模範試験

- 看護師国家試験対策テスト
- 必修問題トレーニングテスト
- 基礎学力到達度チェックテスト
- 科目別実力テスト
- 解剖生理学/病態生理学

「メディカコンクール」の正誤結果を自動反映



正誤で並び変えることができます。間違った問題を優先的に学べます



選択した問題の解答解説集のPDFが開観できます

模範試験の解答解説集もスマホで見られるし、短い動画で復習できるし、通学中やスキマ時間にできて便利!



理解を助けるピンポイントコンテンツも収載



教科書

理解した後は再度問題に挑戦して復習完了!



周辺知識で学びを深める

該当する出題基準を学習する(日々の学習へ)

問題に再トライして、正解した後は、該当する出題基準の学習内容を続けて学習することができます。模範試験の復習にとどまらず、学習意欲のあるタイミングで周辺知識を学習できるので、学びをより深めることができます。



よくあるご質問

Q お申し込み方法を教えてください

A web、FAXでお申し込みいただけます。webの場合は、<https://www2.medica.co.jp/exam/> にアクセスいただき、必要事項をご入力ください。FAXの場合は、同封の申込書および学生名簿に必要事項をご記入のうえ、FAX：06-6398-5081へお送りください。詳しくはパンフレットの裏面をご確認ください。

Q お申し込みの締め切りなどはありますか。

A 実施予定日の2週間前までにお申し込みください。なお、「問題セット到着希望日」がお申し込み日から1週間以内の場合は、到着日の調整をご相談させていただく場合がございます。ご了承ください。

Q 実施予定日の2週間前を過ぎてしまったが、急ぎよ実施できますか？

A 実施予定日の前日までに問題セットをお届けできるよう、できる限りの調整をいたしますので、ご遠慮なく申し付けください。冬季や離島などの場合、宅配便の事情が大きく影響しますので、できるだけお早目のご連絡をお願いします。

Q クラスごとや現役・既卒など、学校内で成績集計や支払いを分けることはできますか？

A 承ります。成績分析を分ける学生様ごとに、名簿をご用意のうえ、お申し込みの際に必要な事項をご記入ください。なお、請求書は、学校あて一括で発行いたします。1名ずつの請求書の発行や、学生様個人名義での請求書発行はお受けできません。

Q 問題セットを受け取ったが、実施日が予定よりも遅れてしまいそう。

A 問題セットお受け取り後であれば、ご実施日は貴校のご都合に合わせて変更いただいて問題ございません。

Q 受験者の変更(追加・キャンセル)が発生した。

A 問題セットお受け取りの前には、con-sales@medica.co.jp宛にメールにてご連絡いただくか、TEL：06-6398-5039までお電話ください。受付対応時間：平日9～17時。※弊社休業日を除く。

Q マークシートをいつまでに送れば全国値集計に間に合いますか？

A 集計日の午前中までに必ず着くようにお送りください。集計日が差し迫っている場合は、問題セットに同封の着払い宅配便送り状に期日と時間指定をご記入のうえ、発送ください。運送状況により、遅れることもございますので、なるべく余裕をもって発送ください。各模擬試験の成績集計日は、P.8～15または問題セット同封の「実施マニュアル」をご確認ください。

Q 実施推奨期間外に受験を予定しているが、成績処理は対応してもらえますか？

A 年度末(2025年3月31日)までは、いつでも成績分析いたします。看護師国家試験対策テストは実施推奨期間後も2～3週間にて集計し返却いたします。その他のテストに関しては、個人成績、学内成績はお送りできますが、全国値の入った総合成績は発行できません。ただし、専用サイトで全国得点分布表が閲覧できるので、「何点ならば全国で何人中何位」かがわかります。

Q 欠席者が後日受験をするが、かなり後になってしまいそう。成績処理は受験者分のマークシートを一括送付しないと行ってもらえないのでしょうか？

A マークシート返却が複数回に分かれた場合でも、成績処理を行います。弊社に到着した順に成績処理を行います。なお、以下の点をご確認ください。
①2回目以降のマークシート返却の送料はご負担ください。
②2回目以降に返却されるマークシートに対する成績表(紙媒体)の発行・送付は、マークシート返却予定数がすべて返却されたことを確認のちにを行います。
web上での成績閲覧は、マークシート到着の翌営業日から可能です。

Q 受験料のお支払いはいつ行えばよいでしょうか。

A マークシートご返却後に、受験者数やキャンセル者数を確認のうえ、請求書を発行・送付いたします。お手元に届きましたら、速やかにお支払いください。

Q セット受験の場合、受験料はいつ支払うのですか？

A セット商品をお申し込みの場合は、初回商品受験後(マークシート返却弊社確認後)に請求書を発行いたします。セット価格の受験料となりますので請求書がお手元に届き次第、お支払いください。ただし、基礎学力到達度チェックテストを含むセット商品のお支払いについては、最終学年進級者の確定前でもお申し込みいただけるよう、1月～3月末までの実施分と4月以降実施分の受験料を分けてお支払いいただけます。詳細はP.5をご確認ください。

Q セット受験を途中でキャンセルしたいのですが…

A 申し訳ございません。初回商品を実施後の中途キャンセルは切にご容赦願います。年の途中で受験者が変わるなど、キャンセル予定がある際は、単品購入をご検討ください。

メディカコンクールご利用にあたってのお知らせとおことわり

■個人情報の取り扱いについて

弊社模擬試験にお申し込みいただいた場合、以下の内容に同意したものと扱います。

- ご提供いただきました個人情報は、弊社のプライバシーポリシー(<https://store.medica.co.jp/privacy.html>)に基づき、安全かつ厳密に管理いたします。
- 個人情報は次の目的のみで利用します。
 - ①弊社の商品情報の提供
 - ②商品企画のための調査
 - ③雑誌・書籍制作のための取材や原稿執筆のお願い
- 個人情報は、本人の同意なしに第三者へ開示・提供・預託することはありません。
- お客様の個人情報を開示・訂正・利用停止・削除を希望される場合は、以下へお申し出ください。

株式会社メディカ出版 管理部
個人情報保護管理者 藤田 英樹
TEL：06-6398-5008 Mail：privacy@medica.co.jp

○お申し込みについて

- webとFAX専用お申し込み用紙にて受け付けております。
- 受験生名簿のご提出をもって、お申し込み完了とさせていただきます。
- 学校団体お申し込みは受験者10名から受け付けております。
- 模擬試験ご実施予定日から2週間前までにお申し込みください。なお、問題セット到着希望日が、お申し込み日より5営業日以内の場合やそのほか特別な事情が発生する場合、ご調整をお願いする場合がございます。

○「申込確認書」のご連絡について

- 弊社にてお申し込み登録が完了しましたら、お申し込みいただいたメールアドレス宛にお申し込み商品ごとの受験者数・受験料・問題セット発送予定日などを記載した「申込確認書」をお送りいたします。
- お申し込み・名簿提出から5営業日以上経過しても、「申込確認書」が届かない場合はご連絡ください。

○問題セット発送について

- お申し込み時の問題セット到着希望日に間に合うように発送をさせていただきます。
- 土日・祝日や天候、交通事情などを考慮し、到着希望日より以前に到着する場合がございます。あらかじめご了承ください。
- 発送予定日は、弊社からご案内しております「申込確認書」をご確認ください。変更については、発送予定日の5営業日前までにご連絡ください。
- 問題セット到着後は、内容物・数量などに誤りが無いか速やかにご確認ください。万一、誤りがございましたら、お手数ですが弊社までお問い合わせください。

○受験者追加・受験者氏名変更・キャンセルについて

弊社までご連絡ください。
TEL：06-6398-5039 Mail：con-sales@medica.co.jp
問題セット発送予定日の5営業日前までにご連絡ください。以降は、マークシート返却時に書類への変更内容記載をお願いしております。

○マークシートのご返却について

- ・問題セットに同封の「マークシート返却用封筒」「宅急便送り状(着払い伝票)」をご利用ください。
- ・「請求に関する書類」「受験生一覧」も合わせてご返却ください。
- ・後日受験者が発生し、マークシート返却が2回以上になる場合、2回名以降の送料はご利用者様にてご負担ください。あらかじめご了承ください。
- ・キャンセルが発生した場合は、キャンセル人数分の問題セットを必ず同封ください。

○成績集計・成績資料のご提供について

- ・成績資料は、専用webサイトと成績帳票にてご確認ください。
- ・マークシートが弊社に到着した翌営業日に、web上で校内・個人成績を掲載します。各試験で設定した全国成績集計日に基づき、全国成績集計を行います。
- ・マークシート到着日以降で最短の全国成績集計日に処理し、集計日から5営業日以内に成績帳票を発送いたします。帳票お届け以降も全国成績が更新されますので、専用webサイトでご確認ください。
- ・マークシート返却が2回以上となる場合、2回目以降に返却されるマークシートに対する成績帳票は、マークシート返却予定数がすべて返却されたことを確認した後に発行・送付いたします。なお、専用webサイトでは、マークシート到着の翌営業日から閲覧が可能です。

○請求・お支払いについて

- ・「請求に関する書類」に記載の内容と問題セットの返却数に基づいて、請求書を発行いたします。
- ※**キャンセルが発生した場合は、キャンセル分の問題セットのご返却をお願いいたします。**ご返却が無い場合、「請求に関する書類」に記載の内容にかかわらず、請求を行う場合がございます。あらかじめご了承ください。
- ・セット商品をお申し込みの場合は、1科目目の受験後にセット料金での請求を行います。請求およびご入金後に、2科目目以降の試験でキャンセルとなりましても、キャンセルや返金のご要望にはお応えできません。あらかじめご了承ください。
- ・請求書がお手元に届きましたら、速やかに内容をご確認のうえ、期日までにお振込みください。万一、内容に誤りがある場合は弊社までご連絡ください。
- ・各商品の料金・条件などについては各商品の紹介ページをご確認ください。

お問い合わせ

右記お問い合わせフォームよりご連絡ください。



お申し込みから成績返却および請求までの流れ

1 下記いずれかの方法で、お申し込みください。 ※実施予定日の2週間前までにご連絡ください。

※学校団体お申し込みは学生10名様から受け付けます。

※「問題セット到着ご希望日」がお申し込みより1週間以内の場合、調整させていただく場合がございます。

web ▶ <https://www2.medica.co.jp/exam> にアクセスいただき、必要事項をご入力ください。

お申し込み完了後、弊社より「学生名簿フォーム」を添付したメールをお送りいたします。学生名簿をご入力のうえ、ご返信ください。

※ web 受験をご希望の場合は、「学生名簿フォーム」の「web 受験希望欄」にチェックを入れてください。

※名簿は学校様でご用意されているものでも対応可能です。フリガナが必要となります。

FAX ▶ 同封の申込書および学生名簿に必要事項をご記入のうえ、下記の FAX 番号へお送りください。

※ web 受験をご希望の場合は、「申込書」の「web 受験希望欄」にチェックを入れてください。

2 「申込確認書」が FAX または E-mail で届きます

お申し込み内容、問題発送のスケジュール、お支払い方法などを記載した「申込確認書」がお申し込み時に記載の FAX 番号かメールアドレスに届きます。

FAX および E-mail 欄は必ずご記入ください。お申し込み後1週間を過ぎてもどちらも届かない場合はご連絡ください。

マークシート方式での受験の方

web 受験の方

3 「問題セット到着ご希望日」までに問題セットが届きます

お申し込み時にご指定いただいた「問題セット到着ご希望日」に合わせて出荷いたします。

3 受験生の ID/パスワードと web 受験会場ログインページの URL、受験期間をお申し込みいただいた教員様宛にご連絡いたします

受験生にご周知ください。※問題セット(マークシート、問題用紙、解答解説集)は実施予定日までに学校様へ一括でお送りいたします。

下記対応をご要望の場合は、弊社までご連絡ください。

- 成績表を含め、受験生個別への発送
- web 上での解答解説集の閲覧

4 成績集計日 AM 必着までにマークシート返却

返送用宅急便袋にマークシートと受験生一覧を封入いただき、各集計日の AM 必着までにご返却ください。また、キャンセル(未受験)が発生した場合は受験生一覧に記入のうえ、未受験生の問題セット一式を同封ください。

※予備分の返却は不要です。

4 受験期間後、すべての受験が完了していることを確認したのちに、随時成績処理を行います

受験期間中に全学生の受験が済ませられるよう、お願いいたします。
※実施予定日を変更される場合や受験者数が増える場合などは弊社までご連絡ください。

5 成績返却

個人・
学校成績
個人状況
学内成績一覧

マークシート到着より

翌営業日 ▶

成績速報 web 閲覧

先生用・学生用 ID・パスワード

全国値

集計日より
翌営業日 ▶

全国値 web 閲覧

先生用・学生用 ID・パスワード

5営業日以内 ▶

全国値表発送

先生あて一覧表/受験者ごと

※web 上でのみご確認いただけます。

※「保健師国家試験対策テスト」は個人成績(紙)の郵送返却を行います。

6 中間集計後の全国集計は web サイトで閲覧できます

上記の集計が中間集計の場合、その後の集計は専用 web サイトで閲覧できます。

成績閲覧ページ: URL <https://exam.medica.co.jp/concours/login>

請求とお支払い

請求書は、マークシート処理・受験人数確定後に発送いたします。

成績表とは別送となりますので、ご注意ください。万一、請求内容に不備がある場合などは、お受け取りから1週間以内にご連絡ください。

お支払いは請求書が届き次第、速やかにお願いいたします。

請求書に振込口座の記載と専用の振込取扱伝票(振込手数料弊社負担)が付随しておりますので、お受け取り後、速やかに振り込みください。なお、振込明細書を弊社の領収書に変えさせていただきますので、大切に保管ください。

お支払いの手数料について

弊社発行の振込取扱伝票をご利用いただく場合は、振込手数料を弊社が負担いたしますが、利用機関ごとに設定されたそのほかの各種手数料はお客様のご負担となります。あらかじめご了承ください。

変更・追加・キャンセルについて

当社の【お客様センター】まで、ご連絡をお願いいたします。

TEL: 06-6398-5039

Mail: con-sales@medica.co.jp

お申し込み方法

- web <https://www2.medica.co.jp/exam>
- FAX 06-6398-5081

国家試験対策 メディカ



MC 株式会社 メディカ出版 〒532-8588 大阪市淀川区宮原3-4-30 ニッセイ新大阪ビル16F

【お客様センター】 ☎ 06-6398-5039 【受付時間】 平日9~17時 webサイト www.medica.co.jp